

BTS BANQUE - CONSEILLER DE CLIENTÈLE



Le lycée Saint-Marc vous remercie de l'intérêt que vous portez à sa formation de BTS Banque, conseiller de clientèle. Cette formation ouverte au lycée Saint-Marc en septembre 2008 a enregistré **90 % de réussite** à l'examen en juillet 2014. Elle est assurée par une équipe enseignante dynamique et motivée.

Pour plus d'informations, n'hésitez pas à consulter notre site internet www.lyceesaintmarc.org

Nous serons également présents :

- sur le « **Salon Virtuel myavenir.com** », site internet www.myavenir.com
- au « **Salon de l'Étudiant de Lyon** », stand L14, à la Halle Tony Garnier, les 16, 17 et 18 janvier 2015
- aux « **Journées des Lycéens** », également appelées « **Journées de l'Enseignement Supérieur** », les 28 et 29 janvier 2015, au lycée Saint-Marc, de 09h00 à 12h00 et de 13h30 à 16h30
- aux « **Portes Ouvertes** » du lycée, le samedi 28 février 2015, de 09h30 à 13h00

Des professeurs et des étudiants seront disponibles pour répondre à vos questions.

A très bientôt.

L'équipe éducative de BTS BANQUE



LE BTS BANQUE - CONSEILLER DE CLIENTÈLE DU LYCÉE SAINT-MARC

Ouverte en 2008, cette formation de qualité permet à chaque étudiant d'être accompagné sur les chemins de la réussite

RÉSULTATS 2014 ET PRÉSENTATION DE LA FORMATION	p.1
PRÉSENTATION DE LA FORMATION	p.2
EXAMEN ET POURSUITE D'ÉTUDES	p.4
DE NOMBREUSES PROPOSITIONS	p.5
LE PROJET ÉDUCATIF DU CENTRE SAINT-MARC	p.8
QU'EST-CE QU'UN LYCÉE DE TRADITION JÉSUIITE ?	p.9
INFORMATIONS GÉNÉRALES SUR LE LYCÉE	p.10
S'INSCRIRE EN BTS BANQUE AU LYCÉE SAINT-MARC	p.11
CONVENTION DE SCOLARISATION	p.10
LE LOGEMENT ÉTUDIANT	p.12

UNE SITUATION PRIVILÉGIÉE AU **COEUR** DE LA VILLE DE LYON - ENTRE BELLECOUR ET CONFLUENCE -



Accès : Autoroute A6 Paris-Lyon et Autoroute A7 Lyon-Marseille

Gare de Perrache : Terminal SNCF - Navette aéroport - Réseau TCL : Métro Ligne A
Tramway : Ligne T1-T2-T4 - Bus : N°C19-C21-C22-8-18-31-46-49-55-60-63-101-103-105-125-185

Place Bellecour : Réseau TCL : Métro Ligne A et D - Bus : N°C5-C9-C10-C12-C20-C20E-14-15-15E-27-35-40-51-88

LE BTS BANQUE OPTION A - CONSEILLER DE CLIENTÈLE - RÉSULTATS 2014

Cette cinquième promotion de BTS Banque, conseiller de clientèle, a subi les épreuves finales de BTS Banque en juillet 2014. Pour la cinquième année consécutive le taux de réussite est très bon puisqu'il atteint :

90 % *

* Taux de réussite académique en 2014 : 78 %
Taux de réussite moyen du Lycée Saint-Marc sur 5 ans : 95,4%



PRÉSENTATION DE LA FORMATION



Les banques font partie des entreprises qui recrutent le plus en France: elles embauchent plus de 30 000 personnes chaque année. Un tiers des effectifs partira à la retraite d'ici 10 ans. Les débouchés sont donc nombreux.



Elles recrutent en grande majorité des jeunes de moins de trente ans, pour des postes de niveau minimum bac +2. Le BTS Banque forme des chargés de clientèle qui exercent leur activité professionnelle au sein d'établissements bancaires ou financiers et répond par conséquent à ces attentes.



Le BTS Banque, conseiller de clientèle, prépare des conseillers capables d'établir et de promouvoir une offre de produits et de services de particuliers. Ces emplois, de nature technique et commerciale, s'appuient fortement sur les technologies de l'information et de la communication, le titulaire du BTS ayant une relation directe et suivie avec ses clients.



1. LE PROFIL RECHERCHÉ



L'étudiant de BTS Banque est bachelier de l'enseignement général, de l'enseignement technologique ou même parfois de l'enseignement professionnel. Il est rigoureux et organisé, autonome et entreprenant, ponctuel et assidu mais aussi adaptable.

Il a une aisance relationnelle, le goût du travail en équipe, des capacités commerciales ainsi qu'une bonne aptitude au raisonnement et à la logique.

2. LES OBJECTIFS DE LA FORMATION

Le BTS Banque Conseiller de clientèle permet d'acquérir des compétences pour mener à bien ses missions :

- Acquérir une démarche commerciale d'écoute et de conseil
- Connaître la gamme de produits de sa propre banque et de la concurrence
- Maîtriser le droit et les techniques bancaires
- Savoir utiliser les logiciels de gestion de comptes et de clientèle «GRC et CRM»
- Organiser des actions de prospection et de fidélisation
- Analyser les informations client pour préparer l'entretien commercial

3. LES DÉBOUCHÉS

À l'issue de sa formation le jeune diplômé peut exercer ses fonctions dans un établissement du secteur bancaire :

- En banque
- Dans une banque mutualiste ou coopérative
- Dans une caisse d'épargne et de prévoyance
- Dans des caisses de crédit municipal
- Dans une société financière
- Dans un établissement financier de la Poste



4. L'ORGANISATION DES ÉTUDES

DISCIPLINES OBLIGATOIRES ET HORAIRE HEBDOMADAIRE

DISCIPLINES OBLIGATOIRES	HORAIRE HEBDOMADAIRE	
	PREMIÈRE ANNÉE	DEUXIÈME ANNÉE
Culture générale U1	3h	3h
LV1 étrangère U2	2h	2h
Gestion de la relation client U3	7h	7h
Développement et suivi de l'activité commerciale U4	8h	8h
Environnement économique, juridique et organisationnel U5	6h	6h
Ateliers de professionnalisation	4h	4h
Total	30h	30h

5. LE STAGE EN MILIEU PROFESSIONNEL

Les stages sont obligatoires. Ils représentent **quatorze semaines sur les deux années de BTS**. Ils se déroulent en période scolaire. Pendant le stage en milieu professionnel, l'étudiant a obligatoirement le statut d'étudiant et non de salarié.

Pendant ces périodes de stage, l'étudiant reste sous la responsabilité des autorités académiques dont il relève.



Au lycée Saint-Marc, on distingue deux périodes de stage en première année et une en deuxième année.

- Un stage long de quatre semaines consécutives en décembre janvier de la première année
- Un stage long de quatre semaines consécutives en mai juin de la première année
- Un stage long de six semaines consécutives en milieu de deuxième année

Les stages sont programmés aux mêmes dates pour tous les étudiants d'une même classe. La prolongation éventuelle du stage sur les périodes de vacances scolaires n'est pas prise en considération pour le décompte des semaines obligatoires, sauf dérogation accordée par les autorités académiques.

1. LES MATIÈRES À L'EXAMEN - COEFFICIENT, FORME ET DURÉE

Épreuves	Coef.	Forme	Durée
Culture générale (U1)	3	Écrit	4h
LV1 étrangère (U2)	1	Écrit	2h
	1	Oral	0h20
Gestion de la relation client (U3)	5	2 CCF	
Développement et suivi de l'activité commerciale (U4)	4	Écrit	4h
	2	Oral	0h30
Environnement économique, juridique et organisationnel de l'activité bancaire (U5)	4	Écrit	4h00

2. L'INSERTION PROFESSIONNELLE

A l'issue du BTS Banque, les diplômés peuvent accéder à un emploi dans un établissement bancaire et exercer les fonctions de conseiller de clientèle en direction des particuliers. Les banques offrent de nombreuses possibilités de préparation de carrière grâce à leur formation continue.

Le conseiller de clientèle titulaire du BTS Banque peut ensuite évoluer, dans le cadre de son parcours professionnel, vers des fonctions d'encadrement par promotion interne ou en intégrant un cycle de formation supérieur.



3. LES POURSUITES D'ÉTUDES POSSIBLES

A l'issue du BTS Banque, conseiller de clientèle, diverses formes de poursuites d'études existent que ce soit:

À L'UNIVERSITÉ

- Licence professionnelle Banque, option Gestion de la clientèle des particuliers, Conseiller gestionnaire de clientèle sur le marché des particuliers, Banque assurance.
- Licence mention Finance ou mention Monnaie et finance
- Licence Économie-Gestion proposant un parcours Banque ou Finance (ex : Rennes1, Orléans, Picardie, Nancy2...)
- D.U. Banque assurance Europe : Gestion du patrimoine
- Concours de la Banque de France

EN ECOLES DE MANAGEMENT

Par le biais des admissions parallèles (Concours Passerelle et Tremplin) avec une spécialisation en Banque-Finance (ESC Dijon, IPAG, ESSCA, SKEMA...)

1. NOTRE PARTENARIAT EXCLUSIF AVEC LES JOURNÉES DE L'ÉCONOMIE

Depuis 2010, le lycée Saint-Marc est devenu partenaire scientifique des « Journées de l'Économie ». À ce titre, Il est le seul lycée privé de Lyon habilité à recevoir cette manifestation d'ampleur nationale, qui a pour ambition de proposer à tous une meilleure compréhension des mécanismes économiques. L'accès aux conférences est gratuit et ouvert à chacun, après une simple inscription préalable sur le site internet des « Journées de l'Économie ».

Conférences Novembre 2014

1. *Silver économie, retraite dorée ?*
2. *Accords de libre-échange : la grande polémique*
3. *Mieux enseigner l'économie à l'université ?*
4. *Disparités hommes-femmes, discrimination ou préférences ?*



2. NOTRE RÉSEAU D'ANCIENS ÉLÈVES ET NOS LIENS AVEC LE MONDE DE L'ENTREPRISE

Notre réseau d'anciens élèves mais aussi nos liens avec le monde de l'entreprise nous permettent de proposer à nos étudiants des rencontres privilégiées avec les acteurs importants du monde économique lyonnais. Autant d'opportunités pour découvrir de multiples secteurs d'activité, d'échanger sur le monde économique qui nous entoure et de mieux comprendre comment réussir demain.



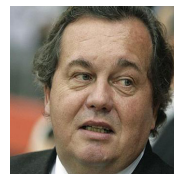
Bruno Lacroix
PDG d'Aldes



Anne-Sophie Panseri
PDG de Maviflex



Alain Mérieux
PDG du Groupe Mérieux



Olivier Ginon
PDG de GL Events



Jean Agnès
Ancien Pdt de la CCI de Lyon



Marie-Christine Collière
PDG d'Exportease



Jean-Paul Rousselet
Ex-PDG du Groupe Rexor

3. LES RENCONTRES AVEC DES PROFESSIONNELS DU MILIEU BANCAIRE

Tous les ans le lycée Saint-Marc organise des rencontres avec des professionnels du milieu bancaire. C'est l'occasion pour nos étudiants de se familiariser avec les exigences et le fonctionnement de ce secteur d'activité mais c'est aussi pour eux l'opportunité de nouer des contacts en vue de leurs futurs stages.



Patrick Viera
Caisse d'Épargne



M. Altobelli
Crédit Agricole

4. LE CONCOURS DE GESTION DE PORTEFEUILLE ET LA CERTIFICATION VOLTAIRE

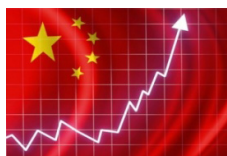


Depuis la rentrée 2010 nos étudiants de BTS Banque participent au concours de gestion de portefeuille organisé par la Caisse d'Épargne. C'est l'opportunité pour eux de se familiariser avec des mécanismes boursiers complexes.

Nous leur proposons aussi de passer la certification « Voltaire » pour leur permettre de progresser dans leur maîtrise grammaticale et syntaxique de la langue française

5. NOTRE PARTENARIAT AVEC L'ASSOCIATION «LA CHINE AU COEUR»

Notre partenariat avec l'association «La Chine au Coeur» permet à nos étudiants de participer à un séjour d'été dans une université chinoise, l'Université des Sciences et Technologies de Shanghai. La proposition comprend 60 heures de cours mais aussi des visites ainsi que des rencontres sur place avec des acteurs économiques français ou chinois. Ce séjour est l'occasion pour nos étudiants de se familiariser avec la culture chinoise et la réalité économique de ce pays en pleine croissance. Le coût de ce séjour de quatre semaines, tous frais compris (transport Lyon - Shanghai - Lyon, visa, logement en Université, cours, visites culturelles et rencontres avec des acteurs économiques français ou chinois) s'élève à environ 2500 euros.



6. NOTRE ESPACE CULTUREL

Quelques exemples de conférences qui ont eu lieu au lycée récemment :

- Alexis Jenni (prix Goncourt 2011 et enseignant du lycée) : la création littéraire,
- Didier Repellin : l'architecture de l'Hôtel Dieu
- Gaël Giraud : la crise financière
- Jean-Dominique Durand : l'histoire de la Papauté de son origine à nos jours
- Gaëtan de Sainte-Marie : la place de l'homme au sein de l'Entreprise
- Xavier Lacroix, philosophe : la Théorie du Genre
- Bernadette Angleraud, historienne : La bourgeoisie lyonnaise face à la question sociale au 19e et 20e siècle
- Thierry Magnin directeur de la faculté catholique de Lyon : Science et Foi
- Patrick Girard, docteur en histoire, journaliste, écrivain, géopoliticien :
Les partenaires de l'europe face à la France



Gaëtan de Sainte-Marie
Ancien élève
Président du CJD de Lyon



Alexis Jenni
Prix Goncourt 2011
Professeur au lycée St-Marc



Jean-Dominique Durand
Professeur des Universités
Pdt de la Fondation Fourvière



Gaël Giraud SJ
Economiste, chercheur CNRS
Jésuite

7. NOTRE FONDS DOCUMENTAIRE DE 16 000 OUVRAGES

Chaque étudiant de BTS Banque - Conseiller de clientèle - bénéficie d'un accès de 08h00 à 17h30 à notre fonds documentaire de 16 000 ouvrages. C'est la garantie de pouvoir consulter des revues spécialisées et d'emprunter de nombreux ouvrages sans avoir à se déplacer nécessairement dans une bibliothèque extérieure.

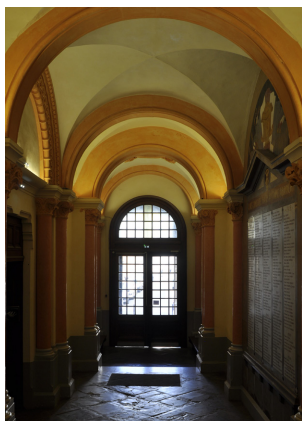


8. NOTRE PROPOSITION DE SÉANCES D'INTÉRIORISATION

Même si la pédagogie développée en classe préparatoire est la même que celle de l'établissement de tradition humaniste et chrétienne dont elle fait partie, même si elle repose à ce titre sur l'encouragement, la bienveillance, l'écoute et l'aide au discernement, la pression des concours reste forte. Cependant, pour mieux faire face à cette pression et l'évacuer, nous proposons aux étudiants qui le souhaitent des séances d'intériorisation. Ces séances leur permettent de faire le vide afin de mieux se concentrer sur l'essentiel. Elles complètent idéalement les séances d'éducation physiques assurées par M. Jomand, ceinture noire de judo.



Le Centre Saint-Marc regroupe des établissements scolaires (1) sous contrat d'association avec l'Éducation Nationale. A ce titre, il assure une mission de service public, et cherche à promouvoir une conception de l'Homme fidèle à la Déclaration Universelle des Droits de l'Homme.



En même temps, il s'inscrit par son histoire dans la tradition éducative de trois congrégations religieuses (2) qui ont fondé des écoles pour l'éducation chrétienne de la jeunesse. Elles ont vu dans cette tâche un moyen privilégié de servir la société et l'Église.

Cette visée de service est garantie par l'Association Saint-Marc. Ses membres sont convaincus qu'aujourd'hui encore s'engager dans une école est une manière de se mettre « au service de tous les hommes et de servir en chacun tout l'homme ».

Dans cet esprit, ils reconnaissent que toutes les valeurs humaines authentiques ont leur place dans le Projet Educatif. Ils pensent donc que tous ceux qui vivent ou travaillent dans le Centre Saint-Marc doivent, en référence à ces valeurs, être partie prenante de ce projet dans le respect de la liberté religieuse de chacun.

Une école ouverte ...

Le Centre Saint-Marc entend accueillir, sans discrimination sociale, raciale, culturelle, ni religieuse, tous ceux qui adhèrent à son Projet et sont disposés à le promouvoir activement : enseignants, personnel éducatif et de service, familles, élèves, partenaires extérieurs. Sur le plan éducatif, il s'efforce de créer les conditions pour que cette ouverture soit effective.

Ceci implique pour les enseignants et les éducateurs, de porter une attention particulière à la diversité des personnes selon leur origine, leur milieu, leur histoire et leurs convictions, d'avoir le souci de la promotion de tous, en particulier des élèves en difficulté ; de rechercher un dialogue confiant, tant avec les élèves qu'avec leurs collègues et les familles, et de saisir toute opportunité de collaboration extérieure susceptible de concourir utilement à l'animation et au développement du Centre sans compromettre son autonomie ; de rester attentifs à l'évolution de la société et aux exigences de solidarité.

Ceci implique pour les parents, de participer autant que possible aux activités et rencontres qui leur sont proposées, d'entretenir une relation franche avec les responsables désignés dans le respect du rôle de chacun, de s'intéresser à tous les aspects de leurs enfants au-delà de la seule réussite scolaire.

(1) *Ecole primaire Sacré-Cœur, 6-8 rue Boissac, Lyon 2ème. Ecole primaire Sainte-Ursule, 11 rue Sœur Bouvier, Lyon 5ème . Collège Saint-Marc, 11 rue Sœur Bouvier, Lyon 5ème . Collège Saint-Louis de la Guillotière, 10 rue du Béguin, Lyon 7ème . Lycée Professionnel Saint-Marc, 4 rue Sainte-Hélène , Lyon 2ème . Lycée Saint-Marc 10 rue Sainte-Hélène, Lyon 2ème .*

(2) *Jésuites, Religieuses du Sacré-Cœur, Ursulines.*



Le lycée privé catholique Saint-Marc est l'un des six établissements du Centre Scolaire Saint-Marc de Lyon. Avec quatorze autres établissements en France, il appartient au réseau mondial des « Collèges » jésuites qui fut fondé en 1548 et qui compte aujourd'hui près de 2 000 établissements sur cinq continents. L'essentiel de son esprit et de sa culture d'école trouve son origine dans une convention qui engage la Compagnie de Jésus et les établissements de son réseau.



Sainte-Geneviève
Versailles



Le Tivoli
Bordeaux



Le Caousou
Toulouse

Il bénéficie d'une longue tradition pédagogique et éducative qui s'incarne dans un savoir-vivre humain et chrétien, en référence aux valeurs de l'Évangile. Cette tradition s'exprime dans une mise en mouvement de chaque élève qui lui est confié.

L'éducation jésuite repose sur une intuition dynamique : prendre chacun là où il est et lui ouvrir une perspective d'excellence. Dix mots clés rendent compte de cette mise en mouvement :

L'a priori positif : aborder les choses et les personnes avec un parti pris d'optimisme

La cura personalis : être bienveillant, respectueux, attentif à toute la personne

L'exercice : s'assurer des connaissances acquises au moyen d'exercices

Le magis : se dépasser pour aller vers ce qui est « plus », vers ce qui est « meilleur » pour lui et pour les autres

Le principe d'excellence : inciter chacun à déployer ses qualités, ses ressources propres

Le service : être au service de la société et rendre ainsi concret le principe d'excellence

Le discernement : analyser avec rigueur tous les paramètres d'une situation

La relecture : prendre le temps et la distance nécessaire pour relire le chemin parcouru

La liberté : développer cet élan positif, moteur de toute existence

La foi et la justice : apprendre à vivre quotidiennement ces deux valeurs évangéliques



Boston College
Boston - USA



Colloque International
des Établissements Jésuites - Boston



Georgetown University
Washington - USA

« Tout me laisse attaché au Collège auquel je dois tant. »

Abbé Pierre - **ancien élève du lycée Saint-Marc** (autrefois appelé Collège jésuite Saint-Joseph)

1. SITUATION GEOGRAPHIQUE



Le lycée est situé 10 rue Sainte Hélène, en plein centre de Lyon, entre Bellecour et Perrache. Il est facilement accessible par le train, par le métro (Bellecour ou Ampère - Victor Hugo), par les lignes de bus ou par le tramway.

2. LE LYCÉE

L'effectif du lycée est de 1000 élèves. Le pôle de l'enseignement supérieur est constitué de 3 formations qui représentent environ 200 élèves :



- Les classes préparatoires Hypokhâgne et Khâgne B/L destinées aux bacheliers S, ES et L (disposant d'un très bon niveau en langues et d'un intérêt pour les Mathématiques et les Sciences Sociales)
- Une section de BTS Commerce International
- Une section de BTS Banque option A, conseiller de clientèle

3. NOTRE PROJET ÉDUCATIF

Le projet éducatif est inscrit dans le cadre de la pédagogie ignatienne, créée par le fondateur de la Compagnie de Jésus, Saint Ignace. Le lycée appartient au Centre Saint-Marc qui accueille plus de 3000 élèves.

Le lycée est une école ouverte qui accueille les jeunes pour les éduquer à l'autonomie, la responsabilité et leur permettre, à travers des exigences de rigueur et de travail, de donner le meilleur d'eux-mêmes (voir Projet éducatif du Centre Saint-Marc p.12).

4. LE FONCTIONNEMENT



Le lycée est un externat avec un service de demi-pension sous forme de self. Pour ce qui est des possibilités de logement à Lyon, n'hésitez pas à contacter notre secrétariat qui se propose de vous aider dans vos démarches (voir Le logement Etudiant p.17).

5. LA CONVENTION DE SCOLARISATION



Vous trouverez, à la page 16 de ce dossier, une information précise sur la convention de scolarisation.

6. LA SÉCURITÉ SOCIALE DES ÉTUDIANTS ET LE CROUS

L'établissement est habilité à recevoir des élèves boursiers. Tous les étudiants inscrits en BTS sont assimilés, pour le régime de sécurité sociale et le CROUS, aux étudiants inscrits en Université.

En conséquence, ils bénéficient automatiquement de tous les services du CROUS (possibilité de logement, restaurants universitaires, etc...) et doivent être inscrits à la Sécurité Sociale Etudiante. Les étudiants admis en BTS Banque recevront tous les renseignements et formulaires nécessaires concernant cette inscription en même temps que l'avis d'admission.



1. LE SITE INTERNET POUR CANDIDATER : <http://www.admission-postbac.fr>

2. LE CALENDRIER DE LA PROCÉDURE D'INSCRIPTION NATIONALE

Inscriptions du 20 janvier au 20 mars 2015

Les 3 phases d'admission :

- 1ère phase : lundi 8 juin 14h00
- 2ème phase : jeudi 25 juin 14h00
- 3ème phase : mardi 14 juillet 14h00



L'admission en BTS Banque dépend de l'examen du dossier de candidature. La commission, formée par les enseignants de BTS Banque examine le dossier de chaque élève et procède ensuite à un classement de l'ensemble des dossiers. Ce classement permet la sélection finale des candidats qui doivent alors répondre à la proposition qui leur est faite.

3. LA CONSTITUTION DU DOSSIER D'INSCRIPTION

La procédure d'inscription s'effectue par le biais d'un dossier dématérialisé APB.

Il n'y a donc **pas de dossier papier à envoyer dans l'établissement d'accueil.**



Ce dossier comporte les documents suivants :

- Photocopies des bulletins des trois trimestres de Première et des deux premiers trimestres de Terminale
- Photocopie des notes des épreuves anticipées
- Une lettre de motivation expliquant pourquoi il a choisi le BTS CI du Lycée Saint-Marc et quelle carrière professionnelle il envisage.

Si vous souhaitez des renseignements, rendez-vous sur les lieux de présentation de nos formations :

- au Salon Virtuel www.myavenir.com
- au Salon de l'Étudiant de Lyon, Stand L14, à la Halle Tony Garnier, les 16, 17 et 18 janvier 2015
- **aux Journées des Lycéens, les 28 et 29 janvier 2015, au lycée - 09h00-12h00 et 13h30 à 16h30**
- aux « Portes Ouvertes » du lycée, le samedi 28 février 2015, de 09h30 à 13h00

Des professeurs et des étudiants seront présents pour répondre à vos questions.

1. ADDITIONNEZ TOUS LES REVENUS PERÇUS EN 2013

Traitements et salaires, indemnités journalières, pensions de retraite, pensions alimentaires et autres, revenus fonciers, revenus de capitaux, prestations familiales diverses... avant déductions fiscales forfaitaires.

2. DÉTERMINEZ VOS POINTS DE CHARGE

Foyer avec	1 enfant à charge	6 points
	2 enfants à charge	7 points
	plus de 2 enfants à charge	2 points supplémentaires par enfant
Ajoutez pour	un enfant handicapé	1 point
	une personne à charge au foyer	1 point
	un seul parent au foyer	1 point



3. DÉTERMINEZ VOTRE QUOTIENT FAMILIAL

Divisez le TOTAL DES REVENUS (1) par le TOTAL DES POINTS DE CHARGE (2)

4. DÉTERMINEZ LE MONTANT DE LA CONTRIBUTION FAMILIALE MENSUELLE 2014/2015

QUOTIENT FAMILIAL	CATÉGORIE	MENSUALITÉS (9 par année scolaire)	BOURSES 2013 - 2014	TAUX ANNUEL SUR 10 MOIS	TAUX AVEC MAINTIEN PENDANT LES GRANDES VACANCES
Inférieur à 2204 €	A	89,40 €	Echelon 0	Exonération des droits d'inscription	
			Echelon 0 bis	1007	1200 €
De 2204 à 3767 €	B	148,90 €	Echelon 1	1665	1984 €
			Echelon 2	2507	2988 €
De 3767 à 7201 €	C	204,70 €	Echelon 3	3212	3828 €
			Echelon 4	3916	4667 €
Supérieur à 7201 €	D	253,90 €	Echelon 5	4496	5358 €
			Echelon 6	4768	5682 €
	Forfait	243,70 €	Echelon 7	5539	6600 €

Selon votre désir d'indépendance ou le niveau de votre budget, différentes formules s'offrent à vous :

- Le logement HLM
- La location classique
- La résidence
- Le foyer



Dans le cadre de l'aide au logement du lycée Saint-Marc, vous pouvez contacter le secrétariat du lycée qui reçoit régulièrement des offres émanant de particuliers (à partir de juin), ou venir consulter le fichier aux heures d'ouverture du secrétariat. Voici quelques informations utiles pour vous aider dans vos démarches.

- **LA RÉSIDENCE / LE FOYER** : voici quelques coordonnées de foyers et résidences à proximité du lycée Saint-Marc. Ces informations sont données sous toutes réserves et n'engagent pas le lycée Saint-Marc.
- **LA LOCATION CLASSIQUE** : les particuliers propriétaires d'appartements de petite surface ont une forte clientèle d'étudiants. Ils proposent des logements meublés ou non. Parfois même avec une kitchenette équipée. Dès votre admission au lycée Saint-Marc, vous pourrez nous contacter pour obtenir des coordonnées de particuliers.
- **LE LOGEMENT SOLIDAIRE** : Il consiste à obtenir un logement à prix modique en aidant à prolonger le maintien à domicile d'une personne âgée. www.leparisolidairelyon.org
- **LE LOGEMENT HLM** : certains organismes HLM réservent des chambres en appartements au profit des étudiants. Pour tous renseignements, contacter l'office HLM de Lyon.
- **ALLOCATION LOGEMENT** : pour toutes les informations sur les conditions d'octroi d'une allocation logement, vous pouvez consulter la CAF www.caf.fr

Capitale Rhône-Alpes	87-89 rue Garibaldi 69451 LYON cedex 06 Tél. : 04 72 74 50 20	La Madeleine	4 rue du Sauveur 69007 LYON Tél. : 04 78 72 80 62
Les Lauréades	270 rue André Philip 69003 LYON Tél. : 04 72 61 93 33	Foyer Jésus Marie	2 place de Fourvière 69005 LYON Tél. : 04 78 25 11 66
Service Logement OSE	78 rue de Marseille 69007 LYON Tél. : 04 78 69 62 62	Résidence Ozanam	60 rue Vauban 69006 LYON Tél. : 04 78 52 07 86
CROUS de Lyon St Etienne	25 rue Camille Roy 69366 LYON cedex 07 Tél. : 04 72 80 13 00	Les Estudines	04 78 60 72 51
André ALLIX	2 rue Sœur Bouvier 69005 LYON Tél. : 04 78 25 47 13	Service Logement étudiant	08 25 34 34 00
Gestrim	7 rue Louis Guerin 69625 VILLEURBANNE Tél. : 04 72 43 50 28	Se Loger	www.SeLoger.com

UNE SITUATION PRIVILÉGIÉE AU **COEUR** DE LA VILLE DE LYON
- ENTRE BELLECOUR ET CONFLUENCE -



**CENTRE SCOLAIRE
SAINT-MARC**

Lycée général Saint-Marc
Enseignement supérieur



Lycée partenaire exclusif des Journées de l'Economie



Certification WIDAF



Certification TOEIC



Lycée membre du réseau Renasup